

# STÁTNÍ POZEMKOVÝ ÚŘAD

Sídlo: Husinecká 1024/11a, 130 00 Praha 3 – Žižkov, IČO: 01312774, DIČ: CZ01312774

Krajský pozemkový úřad pro Královéhradecký kraj, Pobočka Rychnov nad Kněžnou

Adresa: Jiráskova 1320, 516 01 Rychnov nad Kněžnou

SPU 229592/2016/DI



000329940244

Váš dopis zn.:

Dle rozdělovníku

Ze dne:

Naše značka: SPU 229592/2016/DI

Spisová zn.: 2RP5097/2016-514204/01

Vyřizuje: Ing. Michal Drtik

Tel: 725836567

E-mail: m.drtik@spucr.cz

ID DS: z49per3

DATUM: 4. 5. 2016

## VEŘEJNÁ VYHLÁŠKA

### Oznámení o zahájení řízení o komplexních pozemkových úpravách v Hlinném u Dobrého

Krajský pozemkový úřad pro Královéhradecký kraj, Pobočka Rychnov nad Kněžnou (dále jen „pobočka“) jako věcně a místně příslušný správní orgán podle zákona č. 503/2012 Sb., o Státním pozemkovém úřadu a o změně některých souvisejících zákonů, a podle § 19 zákona č. 139/2002 Sb., o pozemkových úpravách a pozemkových úřadech a o změně zákona č. 229/1991 Sb., o úpravě vlastnických vztahů k půdě a jinému zemědělskému majetku, ve znění pozdějších předpisů (dále jen „zákon“)

### z a h a j u j e

v souladu s ustanoveními § 6 zákona řízení o komplexních pozemkových úpravách v katastrálním území Hlinné u Dobrého a přilehlých částech sousedních katastrálních území Osečnice a Svinná u Brocné (přesný průběh hranice obvodu pozemkové úpravy bude stanoven při zjišťování průběhu hranic v terénu).

Toto oznámení se v souladu s ustanovením § 6 odst. 5 zákona vyvěšuje po dobu 15 dnů na úřední desce pobočky a na úřední desce Obecního úřadu Dobré, Obecního úřadu Osečnice a Obecního úřadu Skuhrov n.B. (současně se zveřejňuje i v elektronické podobě na adrese [www.eagri.cz](http://www.eagri.cz)). Poslední den této lhůty je dnem zahájení pozemkových úprav.

O termínu konání úvodního jednání (§ 7 zákona), na kterém bude provedeno seznámení s účelem, formou a předpokládaným obvodem pozemkových úprav budou účastníci řízení vyrozuměni písemně.

Mgr. Alena Rufferová  
vedoucí Pobočky Rychnov nad Kněžnou  
Státní pozemkový úřad

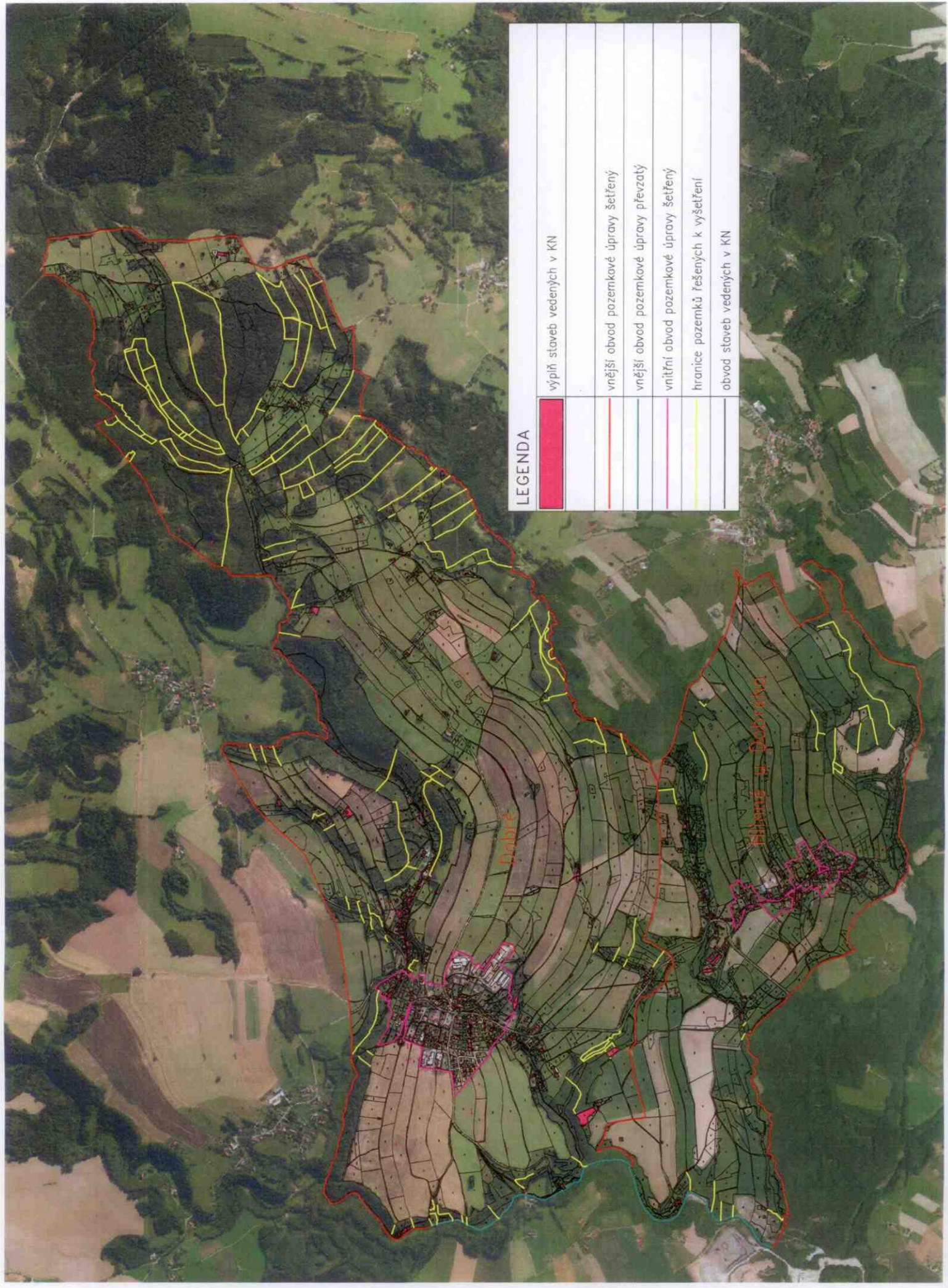
VYVĚŠENO : 05-05-2016

SEJMUTO : 23-05-2016



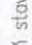



Přílohy:

Mapa obvodu pozemkové úpravy





**LEGENDA**

|   |  |
|---|--|
|  | výpňi staveb vedených v KN             |
|  | vnější obvod pozemkové úpravy šetřený  |
|  | vnější obvod pozemkové úpravy převzatý |
|  | vnitřní obvod pozemkové úpravy šetřený |
|  | hranice pozemků řešených k vyšetření   |
|  | obvod staveb vedených v KN             |